

Target@Work

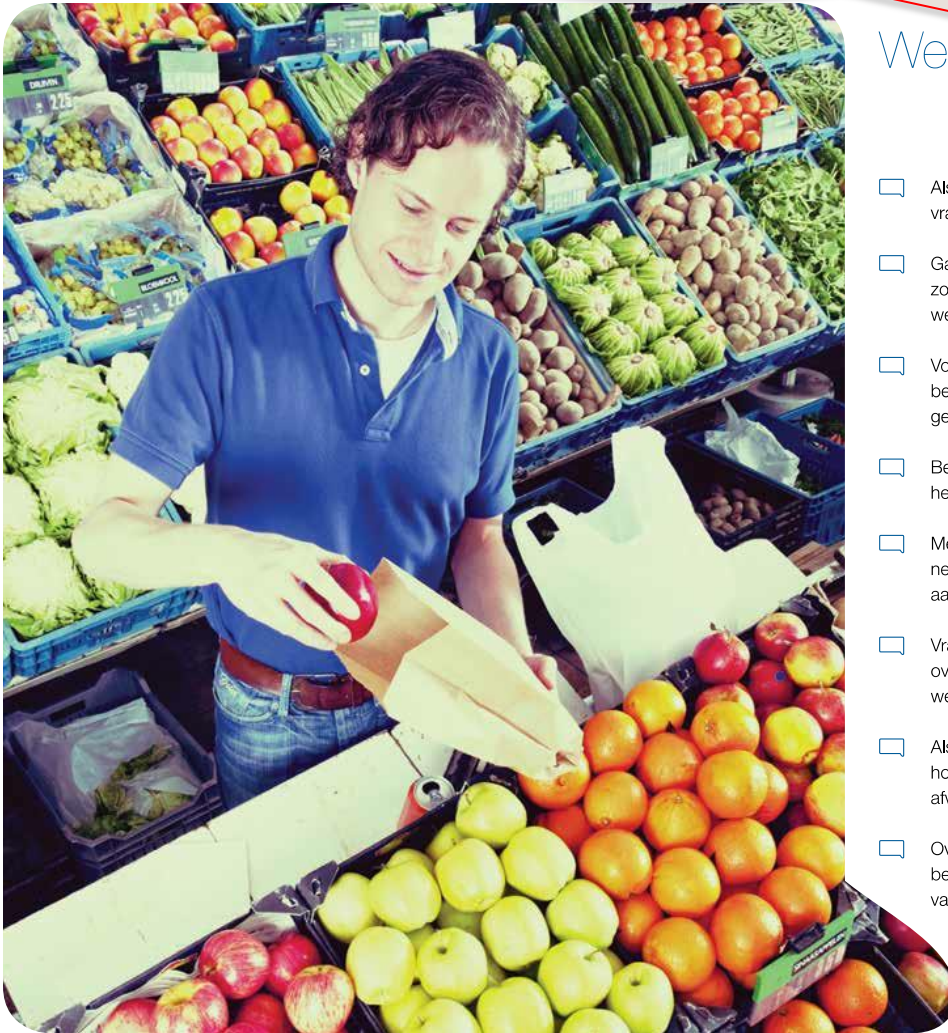
Work as a
clinical outcome



Fit for Work Checklists



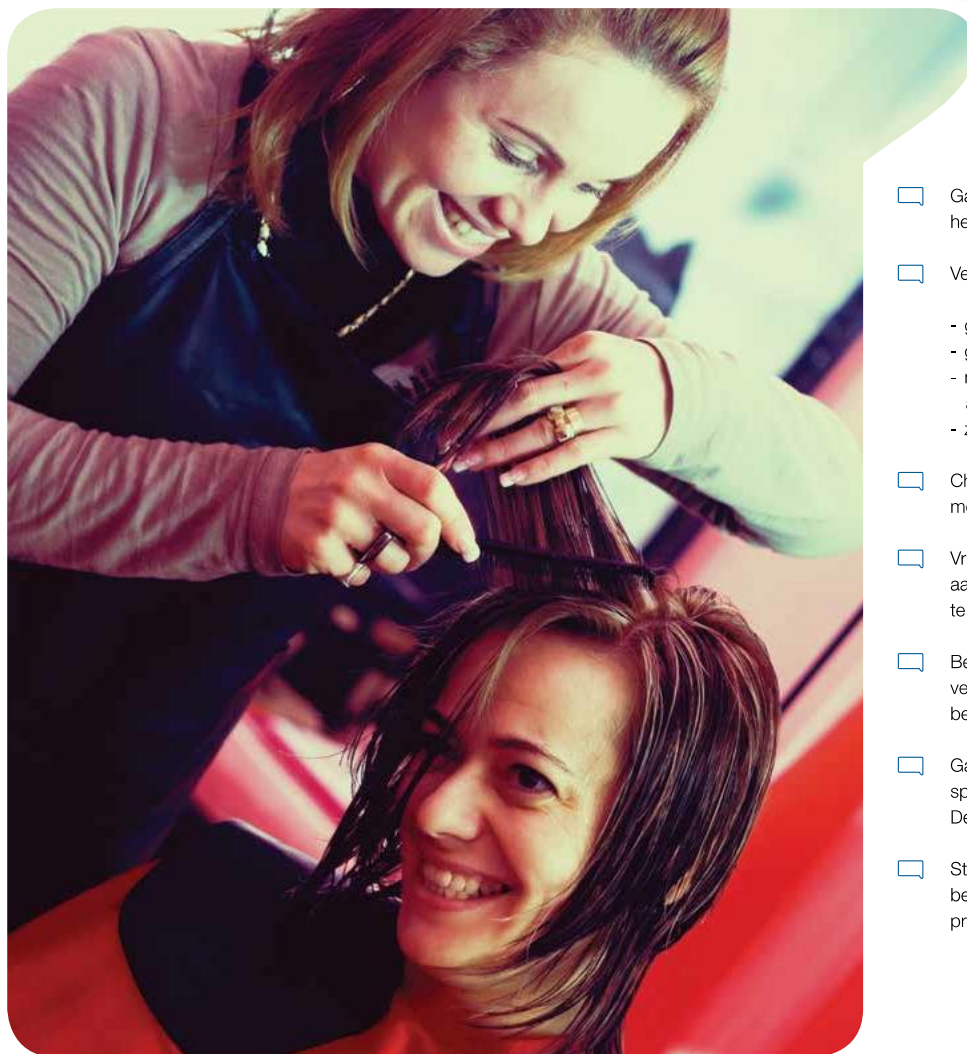
Employer



Werkgever - checklist

- ☐ Als leidinggevende heeft u grote invloed op iemands werkvermogen: vraag uw werknemer wat hij qua werk kan en wil doen
- ☐ Ga samen met uw werknemer na welke mogelijkheden er zijn om zoveel als mogelijk aan het werk te blijven of gedeeltelijk te blijven werken
- ☐ Voorkom dat uw werknemer (volledig) ziekteverlof aanvraagt en u beiden te maken krijgt met de Wet Poortwachter (en de financiële gevolgen ervan)
- ☐ Bekijk met de werknemer welke gevolgen de behandeling kan hebben voor het werk
- ☐ Met toestemming van de werknemer kan de bedrijfsarts contact op nemen met de behandelend arts over mogelijke gevolgen van de aandoening en behandeling voor het werk
- ☐ Vraag de bedrijfsarts of andere deskundige om gericht advies over werkvermogen van werknemer. Bespreek in driegesprek met werknemer, bedrijfsarts of deskundige de werkmogelijkheden
- ☐ Als werken niet mogelijk is: bespreek hoe u onderling contact houdt en op welke wijze collega's geïnformeerd worden tijdens de afwezigheid
- ☐ Overweeg om binnen uw organisatie systematisch aandacht te besteden aan werken met een chronische aandoening, in de vorm van beleid waarvan voorlichting aan collega's deel uitmaakt

General practitioner



Huisarts - checklist

- ☐ Ga na of de patiënt werkt, wat voor werk dit is en hoe de patiënt in het werk staat: wat is het belang van werk voor uw patiënt
- ☐ Verkrijg inzicht in de relatie tussen de aandoening en het werk:
 - gevolgen van aandoening voor het werk
 - gevolgen van het werk voor de aandoening
 - mogelijke gevolgen van niet meer dit werk kunnen doen door aandoening en behandeling
 - zelfinzicht en omgaan met de aandoening.
- ☐ Check bij de patiënt of het werk aan bod is gekomen in de contacten met de specialist en/of de verpleegkundige
- ☐ Vraag door of er aandacht is voor mogelijke gevolgen van de aandoening en het behandelplan voor het werk en hoe daarmee om te gaan
- ☐ Benadruk richting uw patiënt het belang dat deze bij de specialist/ verpleegkundige doorvraagt naar de gevolgen van de aandoening en behandeling voor het werk
- ☐ Ga bij de patiënt na of het wenselijk is dat u contact opneemt met de specialist over de aandoening en behandeling in relatie tot het werk. De patiënt moet u hiervoor toestemming verlenen
- ☐ Stimuleer dat de patiënt werkt aan zijn conditie en herstel door beweging, sport en een gezonde leefstijl. Bied inzicht in mogelijke programma's of deskundigen die patiënt hierin kunnen ondersteunen



NAVIGATIE

[Home](#)

[Cursussen](#)

Beschikbare cursussen

Target@Work e-learning

Coördinator: [Paul Baart](#)
Coördinator: [Tamara Raaijmakers](#)

De e-learning Target@Work is onderdeel van de praktijktest implementatie richtlijn Reumatoïde Artritis en participatie in arbeid.

Deelnemers zijn reumatologen en reumaverpleegkundigen van de deelnemende centra.



Exchange Bergamo

Fit for Work Checklisten Fysiotherapie

Vragenlijst voor evaluatie Pilot Fit for Work Checklisten zoals gebruikt in de Saxion opleiding fysiotherapie



Het Centrum Werk Gezondheid:

1. Coördineert projecten en programma's,
2. Voert kwalitatief onderzoek uit en
3. Werkt aan professionalisering via masterclasses, (buitenlandse) bedrijvenbezoeken, inspiratiesessies en conferenties.

De leer- en onderzoekssite (loc) is het medium voor ontwikkelingen in projecten en programma's: het uitvoeren/begeleiden van pilots, kwalitatief onderzoek en en opleidingen voor professionals. Ook de (buitenlandse) uitwisselingsbezoeken, de Exchanges vinden hun plek op deze site.

Deelnemers kunnen zich inschrijven, hun vorderingen bijhouden, berichten sturen en delen met coördinatoren en andere deelnemers.

KALENDER

april 2015						
Zo	Ma	Di	Wo	Do	Vr	Za
			1	2	3	4
5	6	7	8	9	10	11
12	13	14	15	16	17	18
19	20	21	22	23	24	25
26	27	28	29	30		

NAVIGATIE

- Home
- Mijn startpagina
- Site pagina's
- Mijn profiel
- Huidige cursus
 - Target@Work e-learning
 - Deelnemers
 - Badges
 - Instructie
 - 1. Waarom werk er toe doet
 - 2. Wet- & regelgeving
 - 3. Richtlijn RA en participatie in arbeid
 - 4. Tips & Tools
 - 5. Evaluatie

INSTELLINGEN

- Cursusbeheer
 - Zet wijzigingen aan
 - Bewaken wijzigingen
 - Cursus voltooien
 - Gebruikers
 - Filters
 - Rapporten
 - Deelname
 - Competentie
 - Badges
 - Back-up
 - Taragethen
 - Importeer
 - Publiek
 - Standaardinstellingen
 - Vragenlijst
- Wijzig rol naam
- Mijn profiel/meldingen
- Streefheer

VOORTGANG T@W

Deelnemer over een boek zwijve

Overzicht van leertrajecten

Why work works

Law & regulations

Guideline RA & work

Tools & Tips

Evaluation

Instructie



Beste deelnemer,

Welkom bij de e-learning Target@Work, afgeleid van de richtlijn Reumatoïde Artritis en participatie in arbeid. We verwachten dat de beroepsgroepen de richtlijn in het eerste kwartaal van 2015 goedkeuren. De e-learning bestaat uit 4 modules en, aan het einde, horen we graag je mening bij 5 Evaluatie.

De modules van de e-learning zijn op drie manieren te bereiken: via de lijst hieronder, via het menu links en via de balk met pijlen boven aan het scherm.

In eigen tempo kun je de modules volgen en tussentijds onderbreken.

Elke module duurt ongeveer 30 minuten.

Na het volgen van onderdelen, kun je het vakje er achter met je muis aanklikken. Dit geeft de voortgang aan, die je ook links onder in de gekleurde balk vindt.

Zet voortgaand aan de cursus het geluid aan.

Veel inspiratie gewenst, namens de stuurgroep Target@Work.

Met vragen kun je terecht bij Paul Baart, Centrum Werk Gezondheid: 06-53 32 15 98 of p.baart@centrumwerkgezondheid.nl

De cursus maakt onderdeel uit van het programma Target@Work dat mogelijk is gemaakt door: AbbVie, Het Centrum Werk Gezondheid coördineert het programma. Meer informatie vind je op www.centrumwerkgezondheid.nl

1. Waarom werk er toe doet

- Waarde van werk
- Waarom werk werkt - 5 mini colleges
- Samenvatting
- Downloads
- Toets 1 waarom werk

2. Wet- & regelgeving

- Werknemer en werkgever aan zet
- Sociale zekerheid - 7 mini colleges
- Samenvatting
- Downloads
- Toets 2 Wet- & regelgeving

3. Richtlijn RA en participatie in arbeid

- Werk als behandeldoel
- De richtlijn in een notendop
- Samenvatting
- Downloads
- Toets 3 Richtlijn

4. Tips & Tools

- Vragen naar werk
- Werkgericht handelen
- Werkgerichte interventies
- Teamwerk en rollen
- Samenvatting
- Tools

5. Evaluatie

- We horen graag je mening



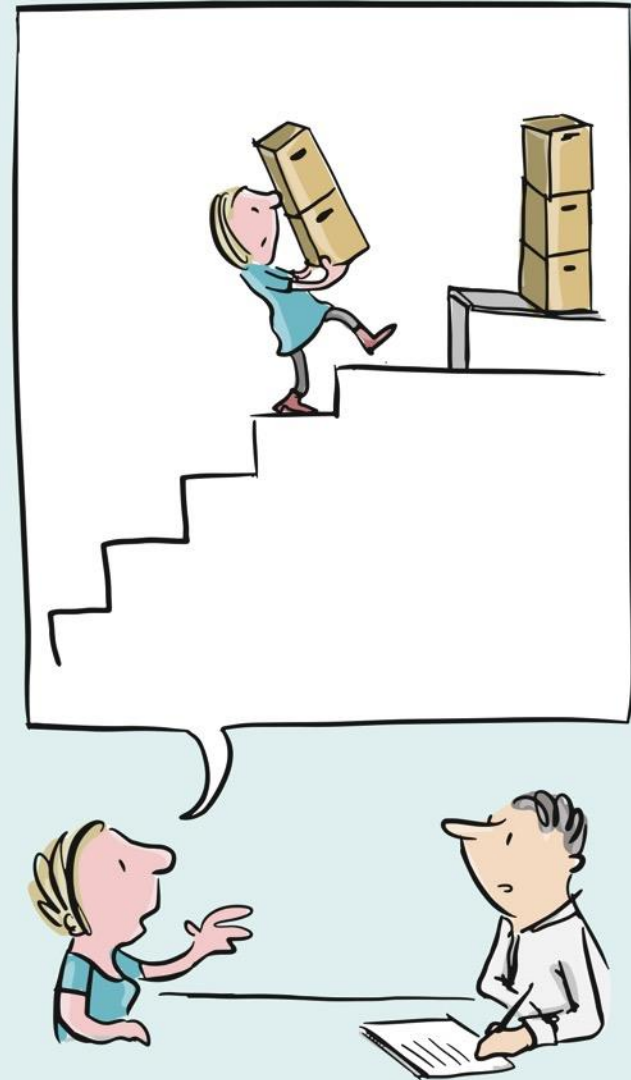
Screening tool rheuma & work

Four questions

1. Are you working at the moment?
2. Is your work fulltime?
3. How are you doing at work?
4. In case of issues: do you need help?

questions in a neutral tone of voice

preventing a problem oriented focus



Intervention tool – referral by need of help

WIJZER REUMA EN WERK

INTERVENTIE

Juridische steun

Maatschappelijk werk via medisch centrum
of gemeente waar patiënt woont

Juridisch Steunpunt Regelrecht

www.juridischsteunpunt.nl (gratis info, betaald advies)

Juridisch loket

www.juridischloket.nl (gratis info, betaald advies)

Omgaan met ziekte in relatie tot het werk

Hulp bij onder meer:

- communicatie
- energiemangement
- leefstijl
- onbegrip
- regie / zelfmanagement

Informatie en tips (gratis)

Reumafonds www.reumafonds.nl

Checklisten Fit for Work (digitaal)

www.centrumwerkgezondheid.nl/checklist/FFW.pdf

Communiceren op het werk met reuma e-learning (gratis)

www.workshops.nfk.nl

Werknemersinfo www.werkenchronischziek.nl

Zelfmanagement algemeen www.zelfmanagement.com

Begeleiding tegen betaling

Ervaringsdeskundige coaches (ook voor ZZP'ers)

www.centrumchronischziekenwerk.nl

Zelfmanagement cursus Reuma Uitgedaagd

www.reuma-uitgedaagd.nl



[HOME](#) [PRAKTIJKTEST](#) [UITVOERING](#) [PUBLICATIES](#) [E-LEARNING](#) [TOOLS](#)

Start > Tools

[PATIENT INFO](#)
[WERKGEVERS INFO](#)

TOOLS REUMA EN WERK - VOOR REUMATOLOGEN EN REUMAUVERPLEEGKUNDIGEN

Inzicht verkrijgen in het werk van de patiënt:

- **Screening** reuma en werk (voor een snelle indruk)
- **Arbeidsanamnese** reuma (uitgebreidere monitoring over een periode)
- **Interventiewijzer** reuma en werk (overzicht van mogelijkheden voor doorverwijzing)

Handelingsaanwijzingen voor werkgerichte aanpak:

- **Fit for Work Checklisten** werkgerichte werkwijze voor patiënt/werknemer, werkgevers, zorg- en hulpverleners
- **Richtlijn Reumatoïde artritis en participatie in arbeid** met bijbehorend **verantwoordingsdocument** (autorisatie voorjaar 2015)
- **Reuma en behoud van werk**, richtlijn voor de patiënt 2015

Informatie, tips om door te geven aan patiënt

- **Patiënten informatie** over werken met reuma

Inzichten, standpunten en recente ontwikkelingen:

- **KNMG standpunt** 'Wat is de rol van behandelend arts bij arbeidsverzuim?'
- **Zorgmodule arbeid 1.0** - CBO, 2014
- **Nieuwe beroepenstructuur zorg** - met aandacht voor functioneren en nieuw concept van gezondheid: **Health as the ability to adapt and to self manage**
- **Inkoopbeleid Achmea 2016** - Zorgmodule Gezond Werken met onder meer:
 - intercollegiaal overleg huisarts - bedrijfsarts (via NZa tariefbeschikking)
 - heldpesk met arbeidsexperts - te raadplegen door huisarts, fysiotherapeut en andere zorgprofessionals uit reguliere zorg
 - onderdeel arbeid mee genomen in contractvoorwaarden fysiotherapie

DOEL

WERK ALS
BEHANDELDOEL

RICHTLIJN ☒

MOGELIJK GEMAAKT
DOOR

Target@Work is mogelijk gemaakt door:

 Abbvie

 Pfizer

 Roche

 B-MS
Bristol-Myers Squibb

 UCB

Resume

- Rheumatology Centers (6)
- Baseline measurements: 400 patients
- ELearning
- Team sessions
- Follow-up measurements (May)
- Presentation results:
 - Rheumatology Association Annual conference 2015
 - Rheumatism nurse Association
 - Publications (journal rheumatology)
- Expanding & consolidation is the aim

Next steps

- Physiotherapists
- Multi-disciplinair approach
- 2015:
 - Targeting employers
 - Broadening the initiative (Gastro – Derma)
 - Targeting (national) policies



Prof. dr. Mieke Hazes,
Rheumatologist/
associate professor
Erasmus MC



Prof. dr. Annelies
Boonen,
Rheumatologist /
associate professor
Maastricht UMC



Prof. dr. Mart van
der Laar
Rheumatologist /
associate
professor Medisch
Spectrum Twente



Prof. dr. Willem
Lems
Rheumatologist /
associate
professor
Vumc/Reade



Han Hullen MSc,
**occupational &
insurance
physician**



Marieke Scholte
Voshaar MSc,
**patient
representative** /
Foundation
Tools2Use



Dr. Yvonne van
Eijk, **Rheumatism
nurse** / researcher
Maastricht UMC



Carin Logtenberg
Rheumatism nurse
Amsterdam MC



Prof. dr. Jan
Hoving, senior
researcher
Vumc/Coronel



Marieke ter
Wee MSc,
researcher
/ergotherapist



programma managers

Target@Work Steering group